



# 蒼海

令和8年 4月8日発行  
第 1 号

北海道苫小牧支援学校  
苫小牧市明徳町3丁目10番3号

ごあいさつ ～ みんなの「笑顔」があふれる学校を目指して ～

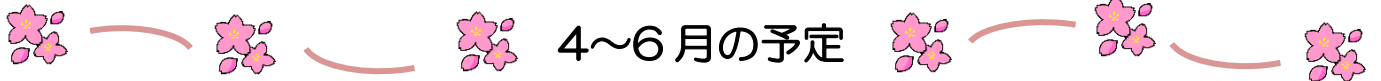
校長 入江 泰之

おかげさまで、本校は開校6年目を迎えることができました。開校以来、保護者の皆様、地域の皆様をはじめ、多くの皆様から、本校の教育活動に対して温かいご理解とご支援をいただいておりますことに、心より感謝申し上げます。

本校は基本理念を「地域と共に学び 地域と共に育つ人材の育成」、学校教育目標を「地域社会で心豊かにたくましく生きる児童生徒を育てる」と定め、将来の自立と社会参加に必要な資質・能力の育成に取り組んでいます。

また、今年度は新たに『「子ども」がいちばん！～みんなの「笑顔」があふれる学校を目指して』という合言葉をつくりました。これは、何よりも子どもを真ん中に据え、子どもたちはもちろん、教職員、保護者の皆様、地域の皆様など、本校に関わるすべての方が「笑顔」で過ごせるよう、願いを込めたものです。誰にとっても安心できる「居場所」のある学校であり続けるため、今後も皆様との「つながり」を大切にしながら、教職員一同、ベストを尽くしてまいります。

いよいよ本日から新学期が始まりました。子どもたちは新たな出会いや環境に期待や不安でいっぱいになりますが、その気持ちに丁寧に寄り添い、ひとりひとりの成長をしっかりと支えながら、それぞれの夢への挑戦を全力で応援いたします。今年度も変わらぬご理解とご支援を賜りますようお願い申し上げます、ごあいさつといたします。



## 4月

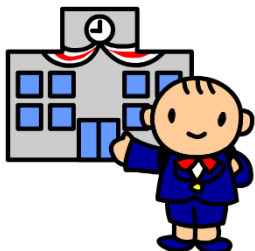
4月9日(火) 入学式  
4月13日(月)～23日(金)  
二計測・視力検査  
4月16日(木) 尿検査  
4月20日(月) 全校集会①  
4月20日(月)～24日(金)  
新入生・転入生個別懇談  
4月24日(金) 参観日①  
保護者説明会・PTA 総会

## 5月

5月1日(金) 新入生を迎える会  
(小学部)  
5月2日(金) 開校記念日  
5月8日(金) 尿検査②  
内科検診  
進路説明会(中1)  
5月13日(水) 交通安全教室  
5月14日(木) 心電図検査  
(小1、中1)  
5月22日(金) 小学部3,4年遠足  
5月27日(水) 尿検査③  
5月29日(金) 小学部1,2年遠足  
中学部陸上記録会

## 6月

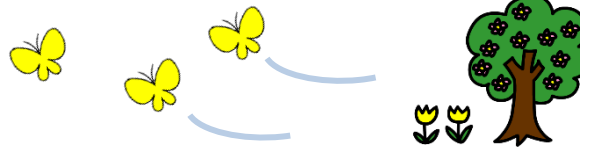
6月1日(月)  
～5日(金) 個別懇談週間  
6月3日(水) 地域参観  
6月4日(木) 学校見学会  
6月5日(金) 歯科検診  
6月8日(月)～12日(金)  
職場実習体験学習(中学部)  
6月20日(土) 小学部運動会  
6月22日(月) 振替休日  
6月25日(木) 避難訓練①  
6月26日(金) 眼科検診  
6月29日(月) 全校集会②  
6月30日(火) 小学部5年  
校外学習



# 🌸 職員紹介 🌸

管理職	校長 いりえ やすゆき 入江 泰之	教頭 きたはら たつや 北原 達也	事務長 えんどう ふみのり 遠藤 史憲
-----	-------------------------	-------------------------	---------------------------

主幹教諭	中学部主事 やまだ みのり 山田 美紀
------	---------------------------



小学部教諭		小学部主事 おぎそ じゅんや 小木會 準也		
1年	1年1組 もり かなえ 森 加奈恵	1年1組 のむら なおこ 野村 菜穂子	1年2,3組 つちだ たけし 土田 毅	1年2,3組 つしま ひろみ 對島 ひろみ
2年	2年1組 ゆとう みずよ 湯藤 瑞代	2年1組 おおやま こころ 大山 想	2年2組 やまだ としひさ 山田 俊寿	2年2組・兼任 Co いがらし ちひろ 五十嵐 ちひろ
3年	3年1組 かとう のりつぐ 加藤 範嗣	3年1組 ささき さわ 佐々木 爽	3年2,3組 おおや はつみ 大矢 初美	3年2,3組 おおつじ ともい 大辻 知衣
4年	4年1,2組 ふじしま とわ 藤島 音羽	4年1,2組 ねい あきむね 根井 亮宗	4年3組 かもん けいこ 掃部 桂子	4年3組 すぎ ひなこ 杉 日菜子
5年	5年1組 ささき こうた 佐々木 康太	5年1組 すずき なおみ 鈴木 奈央美	5年2組 よねやま たかひろ 米山 隆弘	5年2組 じょうにし ゆか 上西 結香
6年	6年1,2組 なかむら あやな 中村 彩奈	6年1,2組 ねもと さきほ 根本 咲歩	6年1,2組 おおたき さちと 大滝 幸人	/
訪問	訪問1組 (1,2年) はやとう みきこ 早藤 美紀子	訪問2組 (5年) やまもと はなこ 山本 華子	専門支援員 なかむら あきこ ひらぬま ゆうこ いしかわ あやか 中村 明子 平沼 優子 石川 綾華	

中学部教諭		中学部主事 やまだ みのり 山田 美紀		
1年	1年1組 おいかわ けんた 及川 健太	1年1組 きむら けんじ 木村 健志		
2年	2年1,2組 ふくし しゅんすけ 福士 駿介	2年1,2組 ゆはら なつみ 柚原 菜摘		
2年	2年3組 ふじい さな 藤井 咲名	2年3組 なかじま たくや 中島 卓也		
3年	3年1組 さとう ゆうき 佐藤 佑紀	3年1組 えざき たくろう 江崎 拓郎	3年2組 とさか ゆき 戸坂 有紀	3年2組 すずき こうき 鈴木 幸貴
3年	3年3組 くわの かなこ 桑野 佳那子	3年3組 なかはら なつみ 中原 なつみ		
専任コーディネーター うえむら はるき 上村 春樹		教員業務支援員 よしだ かおり 吉田 香織		

養護教諭・看護師・事務職員				
養護教諭 たにうち うしお 谷内 潮	養護教諭 ふせ ゆりな 布施 ゆりな	看護師 やまぐち さき 山口 早希	看護師 よこやま かおり 横山 香織	看護師 ちば あけみ 千葉 明美
事務主任 ふじさわ よしてる 藤澤 義照	専門主任主事 にしおか のりこ 西岡 紀子	環境整備員 またい みつお 又井 光雄	環境整備員 わく井 まさと 和久井 雅人	/